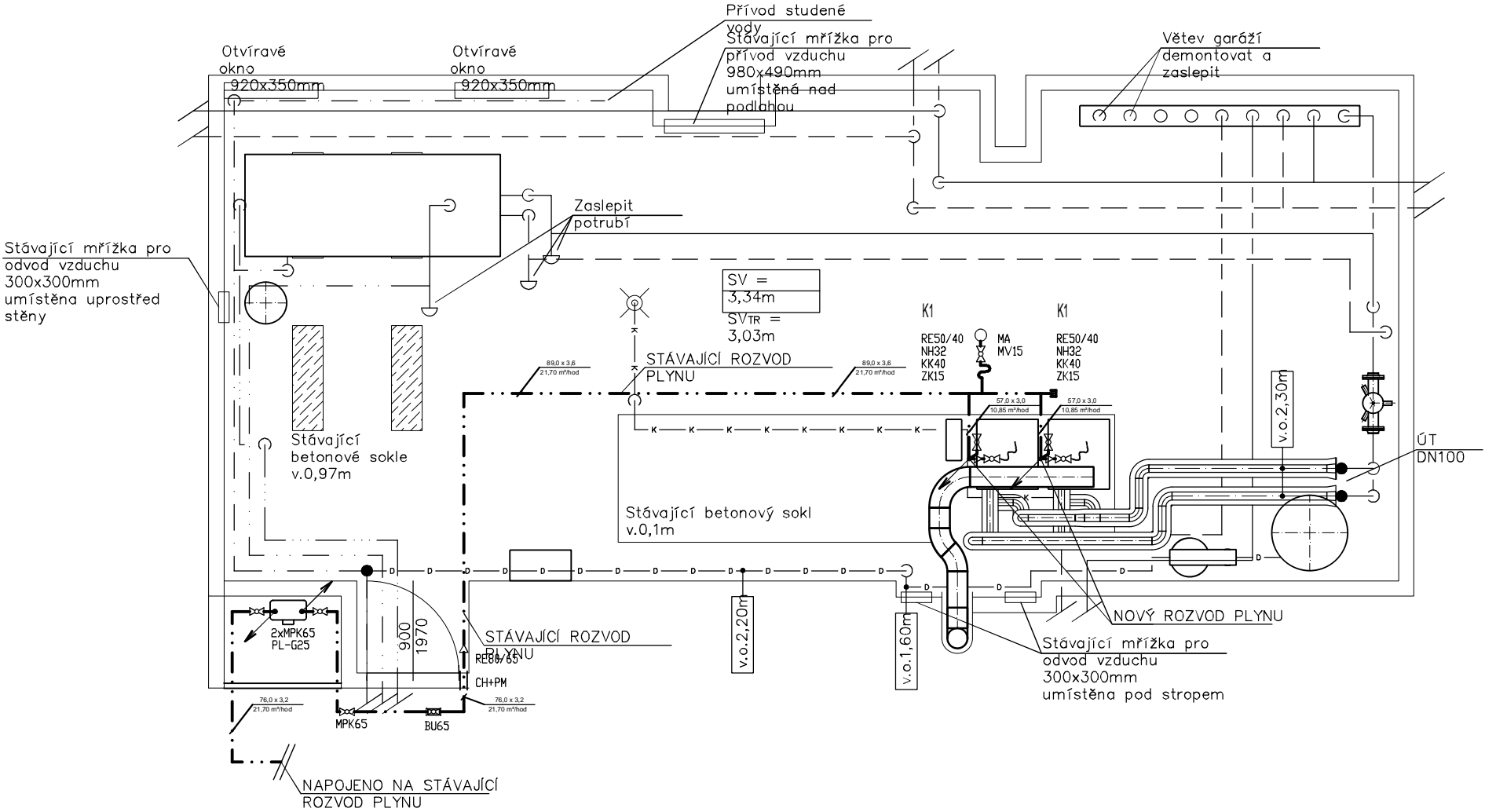


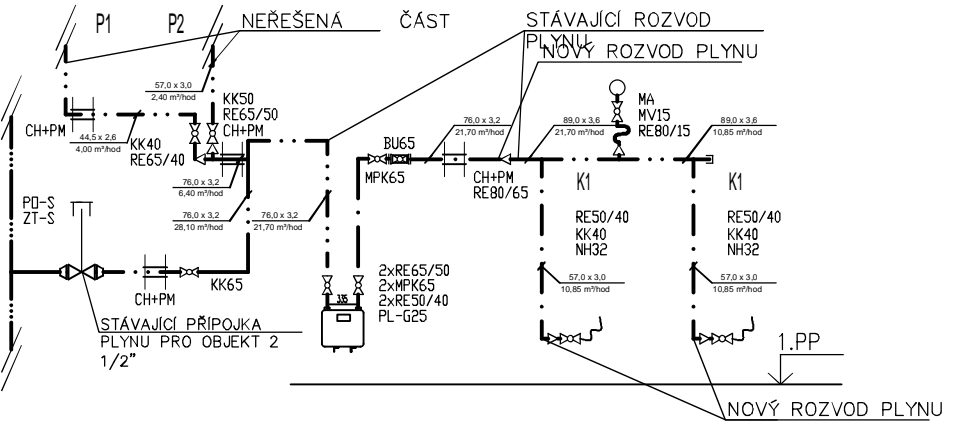
PŮDORYS



LEGENDA

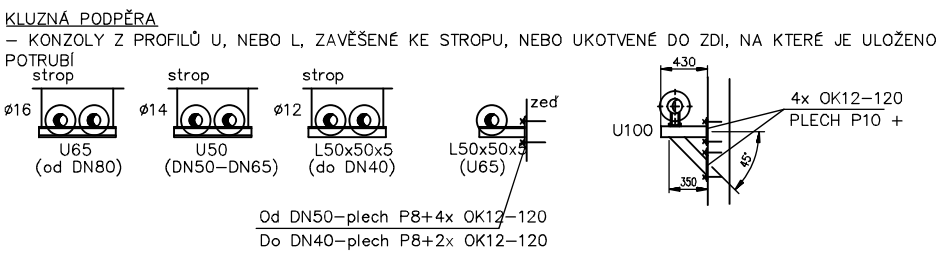
- NOVÉ POTRUBÍ PLYN
 - - - STÁVAJÍCÍ POTRUBÍ PLYN
 - STÁVAJÍCÍ PŘÍPOJKA PLYN
-
- | | |
|---------|--|
| HUP | HLAVNÍ UZÁVĚR PLYNU |
| KK50 | KULOVÝ KOHOUT NA PLYN DN50 |
| PL-G25 | PLYNOMĚR G25 , ROZTEČ 335 mm |
| RE50/40 | REDUKCE DN50/DN40 NAVAŘOVACÍ |
| CH+PM | CHRÁNIČKA POTRUBÍ S POŽÁŘÍ MANŽETOU |
| P1 | STOUPAČKA |
| MA | MANOMETR SE SMYČKOU |
| MV15 | VENTIL K MANOMETRU DN15 |
| PO-S | POKLOP |
| ZT-S | ZEMNÍ TELESKOPICKÁ SOUPRAVA |
| NH32 | NEREZOVÁ FLEXI HADICE DN32 |
| ZK15 | KULOVÝ KOHOUT NA PLYN DN15 ZKUŠEBNÍ (VZORKOVACÍ) |
| K1 | KONDEZAČNÍ KOTEL (Qt=102,0kW, ZP=10,85 m3/h) |
| MPK65 | MEZIPŘÍRUBOVÁ Klapka DN65 |
| BU65 | BEZPEČNOSTNÍ (HAVARIJNÍ) VENTIL DN65 |

SCHÉMA ZAPOJENÍ PŘÍPOJKY



DETAIL JEDNOTÁHLOVÉHO ZÁVĚSU PRO OCELOVÉ POTRUBÍ

- LEGENDA :
- A - OBJÍMKY ON 130700.31
 - B - KULATINY ČSN 425510 ø 8 DO DN40 / ø10 OD DN50 DO DN100
 - C - OKA PLOCHÉHO ON 130636
 - D - TYČE SE ZÁVITEM ON 130630.1 M8 DO DN40 / M10 OD DN50 DO DN100
 - E - LEŠENAŘSKÉHO ŠROUBU RSM 12/110 A KOTVY UPAT USA/M12
 - F - MATICE ČSN 021682 M8 DO DN40 / M10 OD DN50 DO DN100
 - G - OKA Z KRUHOVÉ OCELI ON 130635



Kreslil Jakub Klusák	Vypracoval Jakub Klusák	Zodpovědný proj. Ing. Jiří Vondál	Generální projektant Ing. Martina Demjenová	ING. JIŘÍ VONDÁL PROVO KUBELÍKOVA 22d, 628 00 BRNO TEL: 737273480 E-MAIL: jvondal@volny.cz WEB: www.jvondal.wz.cz
Kraj: JM	Dkr. O: MMB Brno	OO: MČ Brno-Střed		
Investor:	MČ Brno - Střed, Dominikánská 264/2, 601 69 Brno	Č. zakázky		
Stavba: Akce:	PLYNOVÁ KOTELNA - ÚDOLNÍ 21	Datum:	duben 2016	
		Stupeň:	výběr zhotovitele	
Objekt: Soubor:	ÚDOLNÍ 503/21, 602 00 BRNO SO 01.2 PLYNOINSTALACE	Formát:	A4	
		Měřítko:	1 : 50	
		Archivní č.		
Část profese:		Příloha číslo		P-02
Obsah:	PŮDORYS 1.PP			